

SCÉIM TOSAÍOCHTA BUS NA PÁIRCE MÓIRE

NUACHTLITIR - EAGRÁN UIMH. 5

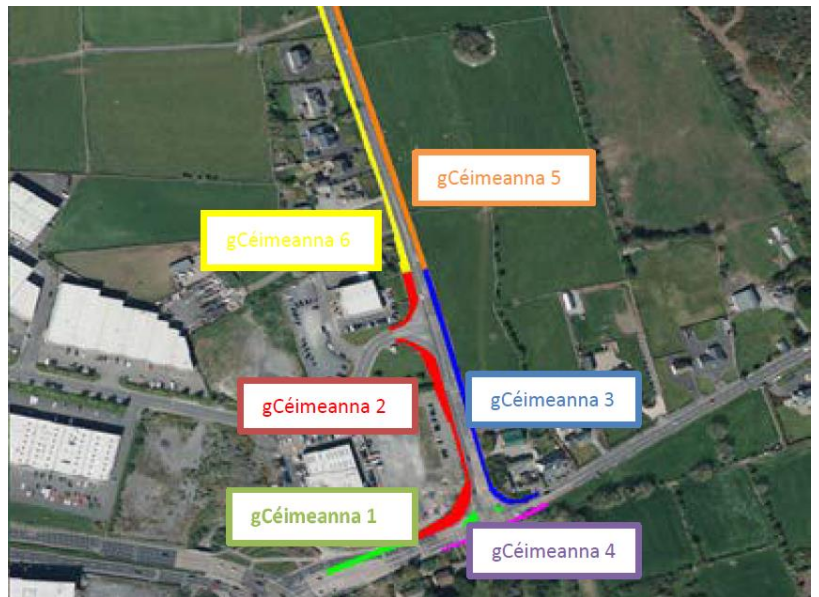
14^ú Bealtaine 2024

FÁILTE CHUIG AN CEATHRÚ EAGRÁN DE NUACHTLITIR SCÉIM TOSAÍOCHTA BUS NA PÁIRCE MÓIRE

Tá tógáil scéim Tosaíochta Bus na Páirce Móire ar siúl ón 19^ú Feabhra agus tá dul chun cinn maith á dhéanamh maidir le hoibreacha ag Acomhal Mhuine Mheá agus Corrán Bhaile an Bhriotaigh. Tugann an méid seo a leanas breac-chuntas ar na hoibreacha atá beartaithe do na 4 seachtaine amach romhainn:-

Oibreacha seala lae:

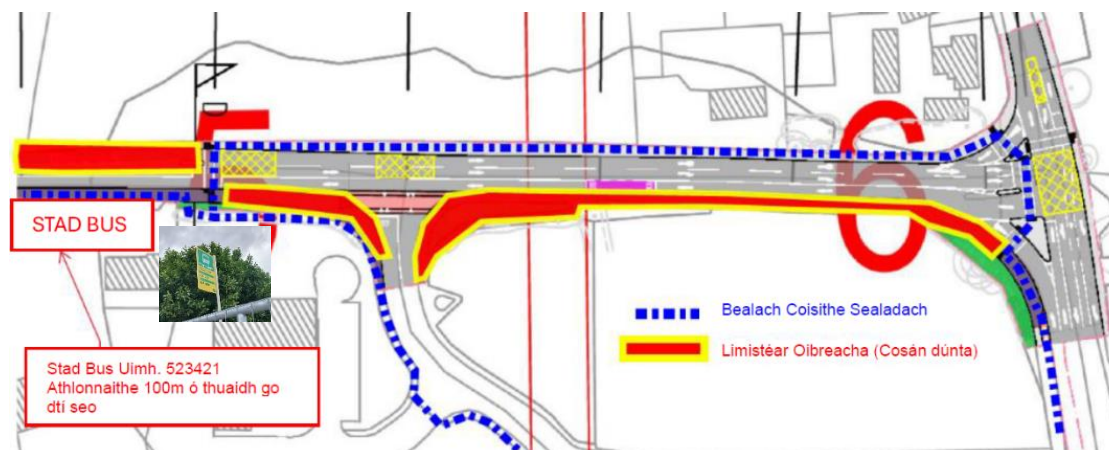
- Tá oibreacha draenála, duchtála agus suiteála soilsithe poiblí críochnaithe i gCéimeanna 1, 2, 3 agus 5. Díreoidh oibreacha thar an chéad tréimhse eile ar cholbhaí, cosán coincreíte agus oibreacha dromchla i gCéimeanna 1,2, 3 agus 5.
- Beidh bearta sealadacha bainistíochta tráchta, lena n-áirítear dúnadh lána as an mbuaic-lána agus atreorú sealadach coisithe agus rotharbhealaí, i bhfeidhm timpeall na limistéar oibreacha freisin, de réir mar is gá. Féach ar an sceitse thíos ina dtaispeántar an bealach atreoraithe do choisithe sealadacha a theastaíonn chun colbha agus cuaillí cosáin a éascú i Limistéir Chéim 1 agus Chéim 2.



Bealach Athstiúrtha Coisithe Athbhreithnithe le haghaidh Oibreacha Chéim 1 agus Chéim 2:

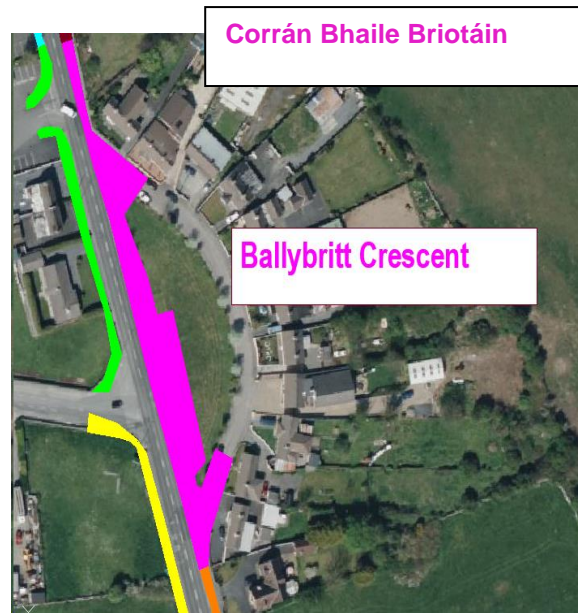
- Chun cur i gcrích oibreacha cosáin i gceantair Chéim 1 agus Chéim 2 a éascú, beidh an bealach atreoraithe sealadach seo a leanas do choisithe i bhfeidhm de réir an sceitse thíos ón gCéadaoin 22 Bealtaine ar feadh tréimhse 8 seachtaine.
- Athlonnófar Stáisiún Bus Bhus Éireann Uimh. 523421 a fhreastalaíonn ar na bealaí bus 401,409, 427 agus 428 ó thuaidh 100m ó thuaidh ar feadh tréimhse 8 seachtaine.
- Beidh comharthaíocht shealadach bainistíochta coisithe i bhfeidhm chun coisithe a chur ar an eolas faoi bhealach nua na gcoisithe agus faoi shuíomh an stad bus athlonnaithe.

12



Oibreacha Chorráin Bhaile an Bhriotaigh (Oibreacha Seala Lae):

- Tá oibreacha ag dul ar aghaidh i gceantar Chorrán Bhaile an Bhriotaigh agus tá oibreacha colbha curtha i gcrích anois.
- Beidh oibreacha sna 4 seachtaine amach romhainn dírithe ar shuiteáil foscadh bus, ar bhailchríoch cosáin agus ar oibreacha dromchla.
- Tá sé beartaithe oibreacha tírdhreachaithe, seachas plandáil nua crann, a chur i gcrích go déanach i mí na Bealtaine, ag brath ar an aimsir. Beidh suiteáil crann nua beartaithe do shéasúr an Fhómhair
- Coinneofar an dá bhealach isteach chuig Corráin Bhaile an Bhriotaigh don chuid is mó de na hoibreacha, ach beidh tréimhsí ann ina mbeidh gá le bealach isteach amháin a dhúnadh chun tógáil na dtrasrianta nua coisithe a éascú.
- "Tabhair do d'aire - Déanfar Stad Bus 523441 a athlonnú achar gearr (30m ó thuaidh) i dtreo an tSiopa Spar ar feadh 4 seachtaine chun oibreacha foirgníochta a dhéanamh ar an gcosán agus ar an mbóthar ag an suíomh reatha".



Oibreacha seala oíche:

- Beidh oibreacha sealaíochta oíche ar siúl i gCéimeanna 1 go 6 ón 16^ú Bealtaine go dtí an 30^ú Meitheamh.
- Beidh oibreacha seala oíche ar siúl ó 6.30pm sa tráthnóna go dtí thart ar 6.00am an mhaidin dar gcionn.
- Beidh gá le bearta bainistíochta tráchta sealadacha Chnoc Mhaoil Drise go Bóthar na Páirce Móire chun na hoibreacha a éascú.
- Beidh malairtí sealadacha coisithe agus rotharbhealaigh i bhfeidhm timpeall na gceantar oibreacha de réir mar is gá.

Chun tuilleadh eolais a fháil: Déan teagmháil linn Jons Civil Engineering 0860835461 nó donalkelly@jonscivil.ie